

SteinDesign

MATERIALINFORMATIONEN

StoneDesign

CHARACTERISTICS OF MATERIAL

SieMatic

Materialeigenschaften und Pflegehinweise:

Für alle Arbeitsplattenmaterialien gilt generell: Heiße Töpfe und Pfannen nicht direkt auf der Oberfläche abstellen. Zum Vorbereiten von Lebensmitteln oder zum Schneiden immer eine Unterlage benutzen. Verschmutzungen sollten aus hygienischen Gründen sofort entfernt werden. **Nicht auf die Arbeitsplatte stellen!** Speziell bei Stein-Arbeitsplatten besteht im Bereich von Spülen und Kochfeldern Bruchgefahr.

Granit- und Quarzit-Arbeitsplatten.

Diese Steinarten sind hart und relativ kratzunempfindlich. Glänzende, dunkle Steine sind jedoch kratzempfindlicher als helle, die mit der Zeit nachdunkeln. Die matten und strukturierten Oberflächen der hellen Steinarten neigen stärker zum Nachdunkeln als glänzende. Verwenden Sie zum Schutz vor heißen Töpfen und Pfannen einen Untersetzer und zum Schneiden stets ein Schneidbrett. Das vermeidet stumpfe Messer und Flecken. Ihre Arbeitsplatte wurde von SieMatic bereits mit einer Spezialimprägnierung behandelt, um die Oberfläche gegen das Eindringen von Fett, Öl und haushaltsüblichen Flüssigkeiten zu schützen. Weil eine vollständige Sättigung des Steins nicht gewährleistet werden kann, haben Sie mit Ihrer Arbeitsplatte 1 Liter Wischpflege erhalten.

Diese Wischpflege ist vor der ersten Benutzung der Küche folgendermaßen anzuwenden:

- Arbeitsplatten mit klarem Wasser von Staub und Schmutz befreien.
- 1 Messbecher Wischpflege in 3 Liter warmem Wasser auflösen.
- Die Oberfläche damit abwischen und trocknen lassen, ohne ein Tuch zu benutzen. Diesen Vorgang vor der ersten Benutzung fünfmal wiederholen. Anschließend den Granit mit einem trockenen Tuch polieren. Je nach Steinart kann ein Seifenfilm auf der Oberfläche verbleiben, der mit einem feuchten Tuch entfernt wird.

So erzielen Sie einen nachhaltigen Schutz, der erhalten bleibt, wenn Sie die Wischpflege ein- bis zweimal wöchentlich zusätzlich zur täglichen Pflege mit haushaltsüblichen Spülmitteln und milden Reinigern einsetzen.

Vulkangestein Basaltina.

Vulkangestein hat die gleichen Eigenschaften wie Granit. Poren werden mit einer sichtbaren Spachtelmasse geschlossen. Breite, dunkle, durch den Lavafluss entstandene Adern und Strukturen sind möglich. Vor der ersten Benutzung ist die mitgelieferte Wischpflege zweimal anzuwenden, danach ein- bis zweimal wöchentlich (siehe Granit). Kaffee, Tee und farbintensive Lebensmittel können Flecken hinterlassen und sind deshalb sofort zu entfernen.

Schiefer-Arbeitsplatten.

(Pflege siehe Granit). Naturrauer, dunkler Schiefer ist säurefest und fleckunempfindlich. Bedingt durch die Spaltung, zeigt die Oberfläche häufig einen leichten „Grauschleier“. Dieser verschwindet nach der Behandlung mit der mitgelieferten Wischpflege, genauso wie helle Stellen, die durch Ablösungen von kleinen Teilen entstanden sind. Matt geschliffener sowie heller Schiefer ist weniger säurefest und fleckempfindlicher als naturrauer Schiefer und sollte deshalb vor dessen



erster Benutzung unbedingt mit der Wischpflege behandelt werden (siehe Granit).

Schiefer hat eine weiche Oberfläche. Deshalb entstehen unvermeidbare Gebrauchsspuren, die mit feuchten Mikrofaser-tüchern oder der mitgelieferten Wischpflege leicht unsichtbar werden. Verwenden Sie zum Schneiden stets ein Schneidbrett. Die von Hand gespaltenen, naturrauen Oberflächen sind nicht absolut gerade und eben. Höhenunterschiede bis zu 3 mm sind am Anleimer, an Stoßfugen und bei Ausschnitten möglich.

Marmor- und Kalkstein-Arbeitsplatten.

Die Steine haben eine relativ weiche und daher kratzempfindliche Oberfläche. Ein Schneidbrett vermeidet Schnittspuren, ein Untersetzer Hitzeschäden. Gegen Fett, Öl und andere Flüssigkeiten schützen die von SieMatic aufgebrachte Imprägnierung sowie eine regelmäßige, intensive Pflege mit der mitgelieferten Wischpflege. Anwendung siehe Granit. Die Wischpflege schützt bedingt vor farbintensiven Flüssigkeiten, nicht jedoch gegen Säuren wie die von Obst, Essig und Wein, die deshalb sofort entfernt werden sollten. Die ebenfalls mitgelieferte Imprägnierung (0,5 Liter) dient zum Nacharbeiten dieser hellen Säureflecken. Anwendung: Trockenes, sauberes Tuch an der Flaschenöffnung kurz tränken und Imprägnierung auf die betroffene Stelle tupfen. Reicht dieses nicht aus, die Imprägnierung dick auf die betroffene Stelle auftragen, z.B. mit einer Pipette. 3 Stunden einwirken lassen. Überschüssige Imprägnierung durch kräftiges Reiben mit einem Tuch entfernen. Der Säurefleck ist nun nur noch im Gegenlicht leicht erkennbar, die Farbe wieder angeglichen. Vorgang ggf. wiederholen.


Compositesteine.

Glänzende und matte Compositesteine sind hart und relativ kratzunempfindlich. Dunkle Farben sind kratzempfindlicher als helle. Für die Reinigung reichen milde Geschirrspülmittel aus. Kaffee, Tee und farbintensive Lebensmittel können speziell auf hellen Oberflächen Flecken hinterlassen und sollten deshalb sofort entfernt werden. Zur Fleckbeseitigung von matten Compositesteinen eignet sich Scheuermilch. Scheuermilch ist nicht für glänzende Oberflächen geeignet, die jedoch pflegeleichter und weniger fleckempfindlich als matte Oberflächen sind.

Ceramic.

Ceramic ist mit haushaltsüblichen Reinigern zu säubern. Alle im Haushalt vorkommenden Flüssigkeiten wie Tee, Kaffee, Obst- und Gemüsesäfte sowie Fett und Öl lassen sich mühelos entfernen.

D: Abweichungen in Farbe und Struktur der Oberfläche sind möglich. - GB: Variations in color and structure of the surface are possible. - F: La couleur et la structure de la surface des plans de travail peuvent différer de ces échantillons. - NL: Afwijkingen in de kleur en structuur zijn mogelijk. - E: la superficie puede presentar variaciones de color y estructura. - I: Sono possibili differenze di colore e struttura delle superfici. - RUS: Цвет и структура поверхности могут иметь отклонения



Characteristics and special care instructions:

The following warning applies to all countertop materials and surfaces: do not put hot pots and pans directly on the work surface. Always use a chopping board when cutting or preparing foodstuffs. In this way you will avoid matt areas, scratches and discolouration. In the interest of hygiene dirt and spillages should be removed immediately. **Do not stand on the countertop!** There is a danger of breakage especially by stone countertops in the sink and hob areas.

Granite and Quartzite countertops.

These stone types are hard and relatively scratch resistant. Dark, polished stone on the other hand is more prone to scratches than light coloured stone. Light coloured stone tends to darken in time. Light coloured stones with matt and textured surfaces darken more than stones with a polished surface. Hot pots and pans should never be placed directly on the stone, always use a mat. A chopping board should be used when cutting to avoid stains and the blunting of knives. Your granite countertop has already been treated by SieMatic with a special impregnator which prevents fats, oils and other common household fluids from seeping into the stone. Since the total saturation of the stone can not be guaranteed, the countertop is delivered with one litre of aftercare solution.

The aftercare solution should be applied as follows before the countertop is used for the first time:

- Remove general dirt and dust from the countertops using clear water.
- Dilute 1 measuring cup of aftercare solution in 3 litres of warm water.
- Soak a cloth in the solution and wipe down the countertop. Leave the surface to dry, do not dry with a cloth.

This process must be repeated 5 times before the countertop is used for the first time. After this the stone is saturated. The surface should then be rubbed down with a dry cloth. A soap film may remain on the surface of certain stone types. This can be removed using a damp cloth.

The countertop must be treated once or twice a week with the aftercare solution to maintain an on-going protection.

Daily cleaning can be carried out using household washing-up liquid and mild cleaning agents.

Volcanic stone basaltina.

Volcanic stone has the same characteristics as granite. The open pores are filled with a special filling compound.

Broad, dark veins and structures originating from the lava flow are possible. The stone should be treated twice with the supplied aftercare solution before the countertop is used for the first time, thereafter once or twice a week. See granite.

Tea, coffee and other intensively coloured foods must be removed immediately to avoid staining.

Slate countertops.

(See Granite for care instructions). Naturally rough, dark slate is acid proof and stain proof. Due to the splitting process the surface may often have a light grey haze. This and small light areas which appear where the slate has flaked off will disappear once the surface has been treated with the supplied aftercare solution. Matt sanded and lighter slates are not as acid and stain proof as darker slates.



It is therefore imperative that the surface be treated with the care solution before it is used for the first time. (See granite). Slate has a soft surface. Signs of usage are therefore unavoidable, but can be easily made invisible with a damp micro-fibre cloth or with the special aftercare solution. Always use a chopping board when cutting. The hand split, naturally rough surface is not absolutely level. Height differences of up to 3 mm are possible by cut-outs, joints and edgings.

Marble and limestone countertops.

The stones are relatively soft and therefore prone to scratches. A chopping board should always be used when cutting and a mat must be placed under hot pots and pans. The impregnation applied by SieMatic during manufacture and the intensive use of the supplied aftercare solution will protect the stone from fats, oils and other liquids. See granite for application instructions. The aftercare solution does not protect the stone against acids such as fruit acids, vinegar and wine, which should therefore be removed immediately. The supplied impregnator (0,5 litre) can be used to treat light areas on the stone caused by acids. Instructions: hold a dry, clean cloth to the bottle opening, soak the cloth shortly with impregnator and “dab” the affected area. More severe etchings can be treated by applying the impregnator more thickly e.g. with a pipette. Leave to stand for 3 hours. The excess impregnator can be removed by rubbing vigorously with a cloth. The etching is now only visible when viewed against the light. The colour is restored, repeat process when necessary.

Composite stone.

Polished and matt composite stones are hard and not particularly prone to scratches. Dark colours are more prone to scratches than lighter colours. Tea, coffee and intensively coloured foods should be removed immediately, especially from light coloured composite stones. Stains can be removed from matt composite stones using scouring cleaner. Scouring cream/cleaner is not suitable for use on gloss surfaces, which are easier to care for and less prone to stains than matt surfaces.

Ceramic.

Ceramic can be cleaned using mild everyday household cleaners. All common household liquids such as tea, coffee, fruit and vegetable juices and fats and oils can be removed effortlessly from the surface.

D: Abweichungen in Farbe und Struktur der Oberfläche sind möglich. - GB: Variations in color and structure of the surface are possible. - F: La couleur et la structure de la surface des plans de travail peuvent différer de ces échantillons. - NL: Afwijkingen in de kleur en structuur zijn mogelijk. - E: la superficie puede presentar variaciones de color y estructura. - I: Sono possibili differenze di colore e struttura delle superfici. - RUS: Цвет и структура поверхности могут иметь отклонения

410 bianco cristall poliert - bianco crystal polished

Granit - Granite





1	D:	Fleckempfindlichkeit	E:	Resistencia a las manchas
2	GB:	Susceptibility to stains	I:	Sesibilità alle macchie
3	F:	Résistance aux tâches	RUS:	Чувствительность к пятнам
4	NL:	vlekgevoeligheid		



1	D:	Oberflächenunebenheiten	E:	Desigualdades en la superficie
2	GB:	Surface unevenness	I:	Irregolarità superficiali
3	F:	Irrégularités de surface	RUS:	Неровности поверхности
4	NL:	oneffenheden in het oppervlak		



1	D:	Kratzempfindlichkeit	E:	Resistencia a los arañazos
2	GB:	Susceptibility to scratch	I:	Sensibilità alla rigatura
3	F:	Résistance aux rayures	RUS:	Стойкость к царапанию
4	NL:	krasbestendigheid		



1	D:	Säureempfindlichkeit	E:	Resistencia a los ácidos
2	GB:	Susceptibility to acids	I:	Sensibilità agli acidi
3	F:	Résistance aux acides	RUS:	Чувствительность к пятнам
4	NL:	zuurgevoeligheid		



1	D:	Offenporigkeit	E:	Porosidad
2	GB:	Porosity	I:	Porosità
3	F:	Pores ouvertes	RUS:	Открытая пористость
4	NL:	grootte van de porien		

D:	1 - unempfindlich/gut bis	4 - empfindlich/weniger gut	NL:	1 - ongevoelig/goed aan	4 - gevoelig/minder goed
GB:	1 - not susceptible/well to	4 - susceptible/less well	E:	1 - resistente/bien a	4 - sensible/ más bien
F:	1 - résistant/bien à	4 - sensible/moins bien	I:	1 - insensibile/bene a di	4 - sensibile/meno bene
RUS:	1 - однородная поверхность без видимых пор / 4 - возможны глубокие бороздки и щели				

454 nero assoluto poliirt - nero assoluto polished

Granit - Granite





1	D:	Fleckempfindlichkeit	E:	Resistencia a las manchas
2	GB:	Susceptibility to stains	I:	Sesibilità alle macchie
3	F:	Résistance aux tâches	RUS:	Чувствительность к пятнам
4	NL:	vlekgevoeligheid		



1	D:	Oberflächenunebenheiten	E:	Desigualdades en la superficie
2	GB:	Surface unevenness	I:	Irregolarità superficiali
3	F:	Irrégularités de surface	RUS:	Неровности поверхности
4	NL:	oneffenheden in het oppervlak		



1	D:	Kratzempfindlichkeit	E:	Resistencia a los arañazos
2	GB:	Susceptibility to scratch	I:	Sensibilità alla rigatura
3	F:	Résistance aux rayures	RUS:	Стойкость к царапанию
4	NL:	krasbestendigheid		



1	D:	Säureempfindlichkeit	E:	Resistencia a los ácidos
2	GB:	Susceptibility to acids	I:	Sensibilità agli acidi
3	F:	Résistance aux acides	RUS:	Чувствительность к пятнам
4	NL:	zuurgevoeligheid		



1	D:	Offenporigkeit	E:	Porosidad
2	GB:	Porosity	I:	Porosità
3	F:	Pores ouvertes	RUS:	Открытая пористость
4	NL:	grootte van de porien		

D:	1 - unempfindlich/gut bis	4 - empfindlich/weniger gut	NL:	1 - ongevoelig/goed aan	4 - gevoelig/minder goed
GB:	1 - not susceptible/well to	4 - susceptible/less well	E:	1 - resistente/bien a	4 - sensible/ más bien
F:	1 - résistant/bien à	4 - sensible/moins bien	I:	1 - insensibile/bene a di	4 - sensible/meno bene
RUS:	1 - однородная поверхность без видимых пор / 4 - возможны глубокие бороздки и щели				

440 steel grey poliert - steel grey polished

Granit - Granite





1	D:	Fleckempfindlichkeit	E:	Resistencia a las manchas
2	GB:	Susceptibility to stains	I:	Sesibilità alle macchie
3	F:	Résistance aux tâches	RUS:	Чувствительность к пятнам
4	NL:	vlekgevoeligheid		



1	D:	Oberflächenunebenheiten	E:	Desigualdades en la superficie
2	GB:	Surface unevenness	I:	Irregolarità superficiali
3	F:	Irrégularités de surface	RUS:	Неровности поверхности
4	NL:	oneffenheden in het oppervlak		



1	D:	Kratzempfindlichkeit	E:	Resistencia a los arañazos
2	GB:	Susceptibility to scratch	I:	Sensibilità alla rigatura
3	F:	Résistance aux rayures	RUS:	Стойкость к царапанию
4	NL:	krasbestendigheid		



1	D:	Säureempfindlichkeit	E:	Resistencia a los ácidos
2	GB:	Susceptibility to acids	I:	Sensibilità agli acidi
3	F:	Résistance aux acides	RUS:	Чувствительность к пятнам
4	NL:	zuurgevoeligheid		



1	D:	Offenporigkeit	E:	Porosidad
2	GB:	Porosity	I:	Porosità
3	F:	Poros ouvertes	RUS:	Открытая пористость
4	NL:	grootte van de porien		

D:	1 - unempfindlich/gut bis	4 - empfindlich/weniger gut	NL:	1 - ongevoelig/goed aan	4 - gevoelig/minder goed
GB:	1 - not susceptible/well to	4 - susceptible/less well	E:	1 - resistente/bien a	4 - sensible/ más bien
F:	1 - résistant/bien à	4 - sensible/moins bien	I:	1 - insensibile/bene a di	4 - sensibile/meno bene
RUS:	1 - однородная поверхность без видимых пор / 4 - возможны глубокие бороздки и щели				

296 montank black naturrau - montank black naturally rough

Schiefer - Slate





1	D:	Fleckempfindlichkeit	E:	Resistencia a las manchas
2	GB:	Susceptibility to stains	I:	Sesibilità alle macchie
3	F:	Résistance aux tâches	RUS:	Чувствительность к пятнам
4	NL:	vlekgevoeligheid		



1	D:	Oberflächenunebenheiten	E:	Desigualdades en la superficie
2	GB:	Surface unevenness	I:	Irregolarità superficiali
3	F:	Irrégularités de surface	RUS:	Неровности поверхности
4	NL:	oneffenheden in het oppervlak		



1	D:	Kratzempfindlichkeit	E:	Resistencia a los arañazos
2	GB:	Susceptibility to scratch	I:	Sensibilità alla rigatura
3	F:	Résistance aux rayures	RUS:	Стойкость к царапанию
4	NL:	krasbestendigheid		



1	D:	Säureempfindlichkeit	E:	Resistencia a los ácidos
2	GB:	Susceptibility to acids	I:	Sensibilità agli acidi
3	F:	Résistance aux acides	RUS:	Чувствительность к пятнам
4	NL:	zuurgevoeligheid		



1	D:	Offenporigkeit	E:	Porosidad
2	GB:	Porosity	I:	Porosità
3	F:	Pores ouvertes	RUS:	Открытая пористость
4	NL:	grootte van de porien		

D:	1 - unempfindlich/gut bis	4 - empfindlich/weniger gut	NL:	1 - ongevoelig/goed aan	4 - gevoelig/minder goed
GB:	1 - not susceptible/well to	4 - susceptible/less well	E:	1 - resistente/bien a	4 - sensible/ más bien
F:	1 - résistant/bien à	4 - sensible/moins bien	I:	1 - insensibile/bene a di	4 - sensibile/meno bene
RUS:	1 - однородная поверхность без видимых пор / 4 - возможны глубокие бороздки и щели				

432 ivory fantasy matt - ivory fantasy matt

Granit - Granite





1	D:	Fleckempfindlichkeit	E:	Resistencia a las manchas
2	GB:	Susceptibility to stains	I:	Sesibilità alle macchie
3	F:	Résistance aux taches	RUS:	Чувствительность к пятнам
4	NL:	vlekgevoeligheid		



1	D:	Oberflächenunebenheiten	E:	Desigualdades en la superficie
2	GB:	Surface unevenness	I:	Irregolarità superficiali
3	F:	Irrégularités de surface	RUS:	Неровности поверхности
4	NL:	oneffenheden in het oppervlak		



1	D:	Kratzempfindlichkeit	E:	Resistencia a los arañazos
2	GB:	Susceptibility to scratch	I:	Sensibilità alla rigatura
3	F:	Résistance aux rayures	RUS:	Стойкость к царапанию
4	NL:	krasbestendigheid		



1	D:	Säureempfindlichkeit	E:	Resistencia a los ácidos
2	GB:	Susceptibility to acids	I:	Sensibilità agli acidi
3	F:	Résistance aux acides	RUS:	Чувствительность к пятнам
4	NL:	zuurgevoeligheid		



1	D:	Offenporigkeit	E:	Porosidad
2	GB:	Porosity	I:	Porosità
3	F:	Pores ouvertes	RUS:	Открытая пористость
4	NL:	grootte van de porien		

D:	1 - unempfindlich/gut bis	4 - empfindlich/weniger gut	NL:	1 - ongevoelig/goed aan	4 - gevoelig/minder goed
GB:	1 - not susceptible/well to	4 - susceptible/less well	E:	1 - resistente/bien a	4 - sensible/ más bien
F:	1 - résistant/bien à	4 - sensible/moins bien	I:	1 - insensibile/bene a di	4 - sensibile/meno bene
RUS:	1 - однородная поверхность без видимых пор / 4 - возможны глубокие бороздки и щели				





1	D:	Fleckempfindlichkeit	E:	Resistencia a las manchas
2	GB:	Susceptibility to stains	I:	Sesibilità alle macchie
3	F:	Résistance aux tâches	RUS:	Чувствительность к пятнам
4	NL:	vlekgevoeligheid		



1	D:	Oberflächenunebenheiten	E:	Desigualdades en la superficie
2	GB:	Surface unevenness	I:	Irregolarità superficiali
3	F:	Irrégularités de surface	RUS:	Неровности поверхности
4	NL:	oneffenheden in het oppervlak		



1	D:	Kratzempfindlichkeit	E:	Resistencia a los arañazos
2	GB:	Susceptibility to scratch	I:	Sensibilità alla rigatura
3	F:	Résistance aux rayures	RUS:	Стойкость к царапанию
4	NL:	krasbestendigheid		



1	D:	Säureempfindlichkeit	E:	Resistencia a los ácidos
2	GB:	Susceptibility to acids	I:	Sensibilità agli acidi
3	F:	Résistance aux acides	RUS:	Чувствительность к пятнам
4	NL:	zuurgevoeligheid		



1	D:	Offenporigkeit	E:	Porosidad
2	GB:	Porosity	I:	Porosità
3	F:	Pores ouvertes	RUS:	Открытая пористость
4	NL:	grootte van de porien		

D:	1 - unempfindlich/gut bis	4 - empfindlich/weniger gut	NL:	1 - ongevoelig/goed aan	4 - gevoelig/minder goed
GB:	1 - not susceptible/well to	4 - susceptible/less well	E:	1 - resistente/bien a	4 - sensible/ más bien
F:	1 - résistant/bien à	4 - sensible/moins bien	I:	1 - insensibile/bene a di	4 - sensible/meno bene
RUS:	1 - однородная поверхность без видимых пор / 4 - возможны глубокие бороздки и щели				

431 basaltina matt - basaltina matt

Vulkangestein - volcanic stone





1	D:	Fleckempfindlichkeit	E:	Resistencia a las manchas
2	GB:	Susceptibility to stains	I:	Sesibilità alle macchie
3	F:	Résistance aux tâches	RUS:	Чувствительность к пятнам
4	NL:	vlekgevoeligheid		



1	D:	Oberflächenunebenheiten	E:	Desigualdades en la superficie
2	GB:	Surface unevenness	I:	Irregolarità superficiali
3	F:	Irrégularités de surface	RUS:	Неровности поверхности
4	NL:	oneffenheden in het oppervlak		



1	D:	Kratzempfindlichkeit	E:	Resistencia a los arañazos
2	GB:	Susceptibility to scratch	I:	Sensibilità alla rigatura
3	F:	Résistance aux rayures	RUS:	Стойкость к царапанию
4	NL:	krasbestendigheid		



1	D:	Säureempfindlichkeit	E:	Resistencia a los ácidos
2	GB:	Susceptibility to acids	I:	Sensibilità agli acidi
3	F:	Résistance aux acides	RUS:	Чувствительность к пятнам
4	NL:	zuurgevoeligheid		



1	D:	Offenporigkeit	E:	Porosidad
2	GB:	Porosity	I:	Porosità
3	F:	Pores ouvertes	RUS:	Открытая пористость
4	NL:	grootte van de porien		

D:	1 - unempfindlich/gut bis	4 - empfindlich/weniger gut	NL:	1 - ongevoelig/goed aan	4 - gevoelig/minder goed
GB:	1 - not susceptible/well to	4 - susceptible/less well	E:	1 - resistente/bien a	4 - sensible/ más bien
F:	1 - résistant/bien à	4 - sensible/moins bien	I:	1 - insensibile/bene a di	4 - sensible/meno bene
RUS:	1 - однородная поверхность без видимых пор / 4 - возможны глубокие бороздки и щели				

462 nero assoluto matt - nero assoluto matt

Granit - Granite





1	D:	Fleckempfindlichkeit	E:	Resistencia a las manchas
2	GB:	Susceptibility to stains	I:	Sesibilità alle macchie
3	F:	Résistance aux tâches	RUS:	Чувствительность к пятнам
4	NL:	vlekgevoeligheid		



1	D:	Oberflächenunebenheiten	E:	Desigualdades en la superficie
2	GB:	Surface unevenness	I:	Irregolarità superficiali
3	F:	Irrégularités de surface	RUS:	Неровности поверхности
4	NL:	oneffenheden in het oppervlak		



1	D:	Kratzempfindlichkeit	E:	Resistencia a los arañazos
2	GB:	Susceptibility to scratch	I:	Sensibilità alla rigatura
3	F:	Résistance aux rayures	RUS:	Стойкость к царапанию
4	NL:	krasbestendigheid		



1	D:	Säureempfindlichkeit	E:	Resistencia a los ácidos
2	GB:	Susceptibility to acids	I:	Sensibilità agli acidi
3	F:	Résistance aux acides	RUS:	Чувствительность к пятнам
4	NL:	zuurgevoeligheid		

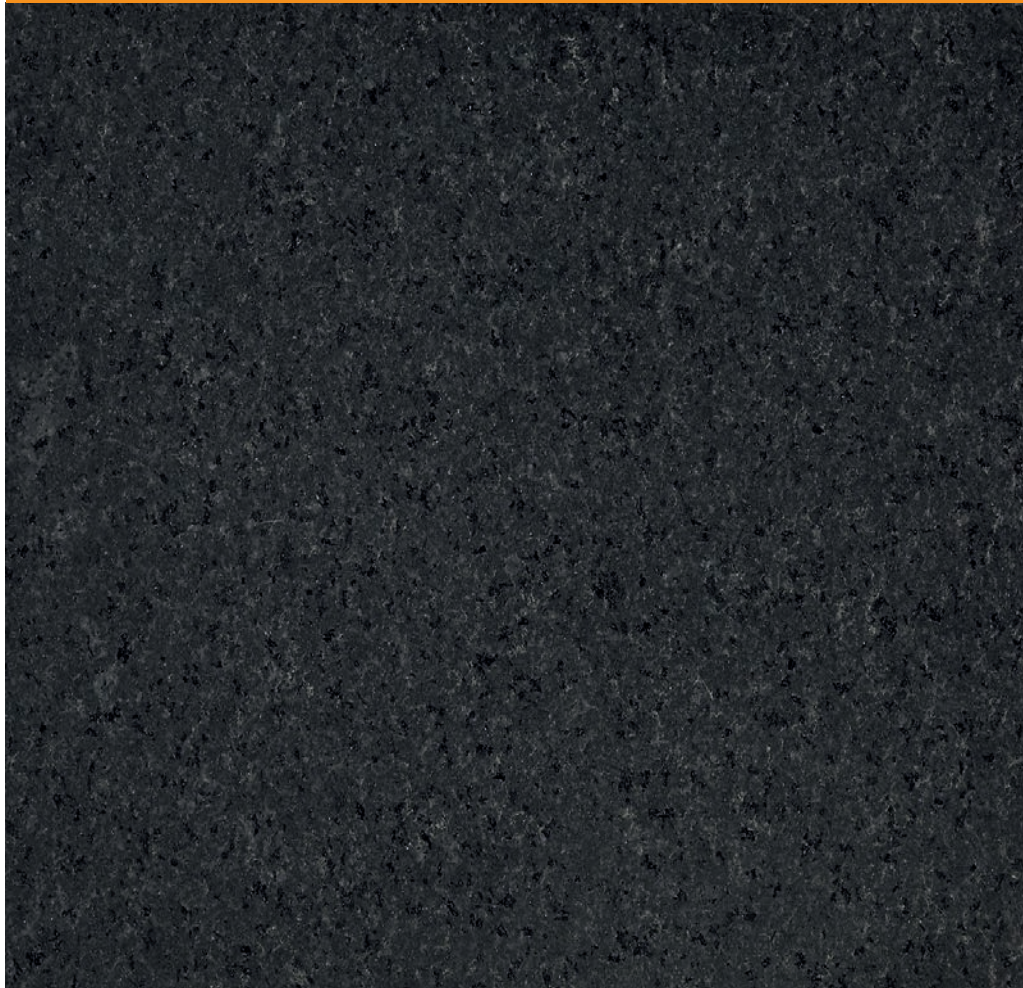


1	D:	Offenporigkeit	E:	Porosidad
2	GB:	Porosity	I:	Porosità
3	F:	Pores ouvertes	RUS:	Открытая пористость
4	NL:	grootte van de porien		

D:	1 - unempfindlich/gut bis	4 - empfindlich/weniger gut	NL:	1 - ongevoelig/goed aan	4 - gevoelig/minder goed
GB:	1 - not susceptible/well to	4 - susceptible/less well	E:	1 - resistente/bien a	4 - sensible/ más bien
F:	1 - résistant/bien à	4 - sensible/moins bien	I:	1 - insensibile/bene a di	4 - sensibile/meno bene
RUS:	1 - однородная поверхность без видимых пор / 4 - возможны глубокие бороздки и щели				

464 Tiger black matt - Tiger black matt

Granit - Granite





1
2
3
4

D: Fleckempfindlichkeit
GB: Susceptibility to stains
F: Résistance aux tâches
NL: vlekgevoeligheid

E: Resistencia a las manchas
I: Sensibilità alle macchie
RUS: Чувствительность к пятнам



1
2
3
4

D: Oberflächenunebenheiten
GB: Surface unevenness
F: Irrégularités de surface
NL: oneffenheden in het oppervlak

E: Desigualdades en la superficie
I: Irregolarità superficiali
RUS: Неровности поверхности



1
2
3
4

D: Kratzempfindlichkeit
GB: Susceptibility to scratch
F: Résistance aux rayures
NL: krasbestendigheid

E: Resistencia a los arañazos
I: Sensibilità alla rigatura
RUS: Стойкость к царапанию



1
2
3
4

D: Säureempfindlichkeit
GB: Susceptibility to acids
F: Résistance aux acides
NL: zuurgevoeligheid

E: Resistencia a los ácidos
I: Sensibilità agli acidi
RUS: Чувствительность к пятнам



1
2
3
4

D: Offenporigkeit
GB: Porosity
F: Pores ouvertes
NL: grootte van de porien

E: Porosidad
I: Porosità
RUS: Открытая пористость

D:	1 - unempfindlich/gut bis	4 - empfindlich/weniger gut	E:	1 - ongevoelig/goed aan	4 - gevoelig/minder goed
GB:	1 - not susceptible/well to	4 - susceptible/less well	I:	1 - resistente/bien a	4 - sensibile/ más bien
F:	1 - résistant/bien à	4 - sensible/moins bien	RUS:	1 - insensibile/bene a di	4 - sensibile/meno bene
RUS:	1 - однородная поверхность без видимых пор / 4 - возможны глубокие бороздки и щели				

494 bohus grey strukturiert - bohus grey textured

Granit - Granite





1
2
3
4

D: Fleckempfindlichkeit
GB: Susceptibility to stains
F: Résistance aux tâches
NL: vlekgevoeligheid

E: Resistencia a las manchas
I: Sensibilità alle macchie
RUS: Чувствительность к пятнам



1
2
3
4

D: Oberflächenunebenheiten
GB: Surface unevenness
F: Irrégularités de surface
NL: oneffenheden in het oppervlak

E: Desigualdades en la superficie
I: Irregolarità superficiali
RUS: Неровности поверхности



1
2
3
4

D: Kratzempfindlichkeit
GB: Susceptibility to scratch
F: Résistance aux rayures
NL: krasbestendigheid

E: Resistencia a los arañazos
I: Sensibilità alla rigatura
RUS: Стойкость к царапанию



1
2
3
4

D: Säureempfindlichkeit
GB: Susceptibility to acids
F: Résistance aux acides
NL: zuurgevoeligheid

E: Resistencia a los ácidos
I: Sensibilità agli acidi
RUS: Чувствительность к пятнам



1
2
3
4

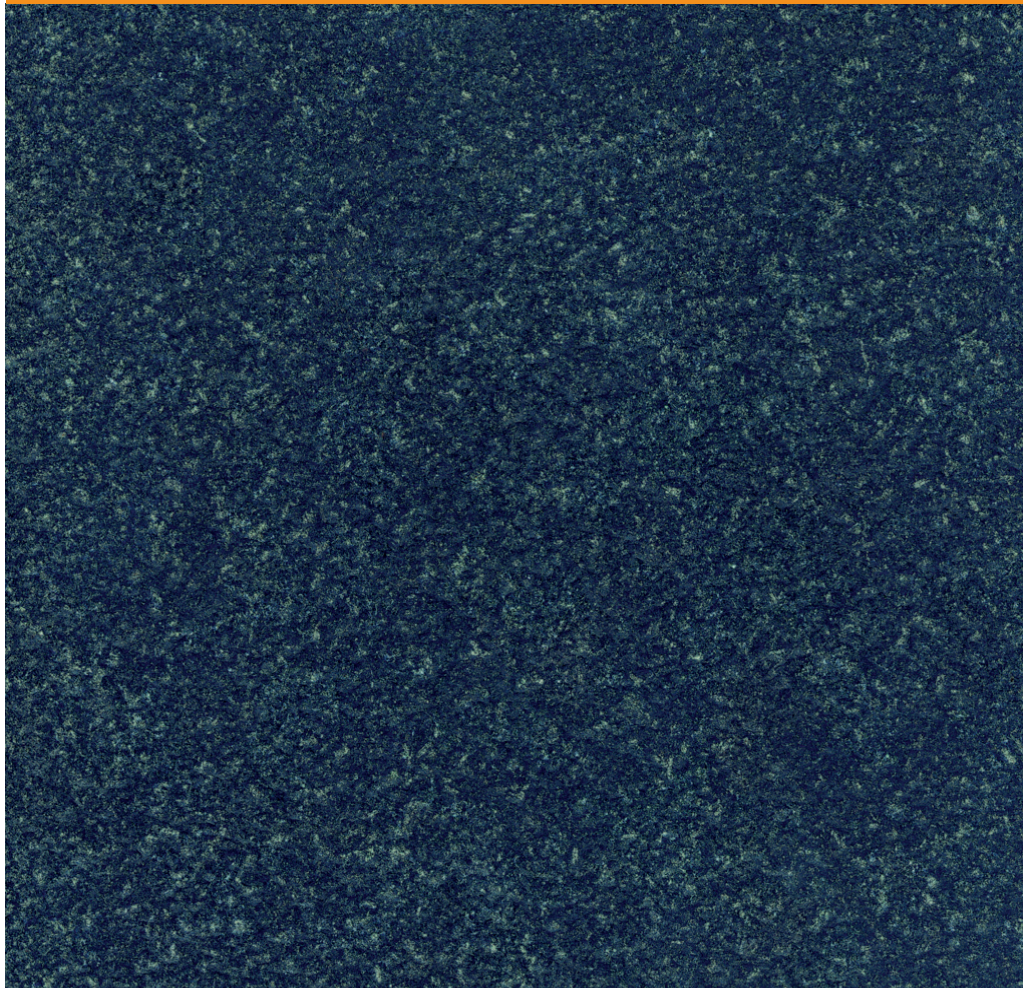
D: Offenporigkeit
GB: Porosity
F: Pores ouvertes
NL: grootte van de porien

E: Porosidad
I: Porosità
RUS: Открытая пористость

D:	1 - unempfindlich/gut bis	4 - empfindlich/weniger gut	NL:	1 - ongevoelig/goed aan	4 - gevoelig/minder goed
GB:	1 - not susceptible/well to	4 - susceptible/less well	E:	1 - resistente/bien a	4 - sensible/ más bien
F:	1 - résistant/bien à	4 - sensible/moins bien	I:	1 - insensibile/bene a di	4 - sensibile/meno bene
RUS:	1 - однородная поверхность без видимых пор / 4 - возможны глубокие бороздки и щели				

489 nero assoluto strutturato - nero assoluto textured

Granit - Granite





1	D:	Fleckempfindlichkeit	E:	Resistencia a las manchas
2	GB:	Susceptibility to stains	I:	Sensibilità alle macchie
3	F:	Résistance aux tâches	RUS:	Чувствительность к пятнам
4	NL:	vlekgevoeligheid		



1	D:	Oberflächenunebenheiten	E:	Desigualdades en la superficie
2	GB:	Surface unevenness	I:	Irregolarità superficiali
3	F:	Irrégularités de surface	RUS:	Неровности поверхности
4	NL:	oneffenheden in het oppervlak		



1	D:	Kratzempfindlichkeit	E:	Resistencia a los arañazos
2	GB:	Susceptibility to scratch	I:	Sensibilità alla rigatura
3	F:	Résistance aux rayures	RUS:	Стойкость к царапанию
4	NL:	krasbestendigheid		



1	D:	Säureempfindlichkeit	E:	Resistencia a los ácidos
2	GB:	Susceptibility to acids	I:	Sensibilità agli acidi
3	F:	Résistance aux acides	RUS:	Чувствительность к пятнам
4	NL:	zuurgevoeligheid		



1	D:	Offenporigkeit	E:	Porosidad
2	GB:	Porosity	I:	Porosità
3	F:	Pores ouvertes	RUS:	Открытая пористость
4	NL:	grootte van de porien		

D:	1 - unempfindlich/gut bis	4 - empfindlich/weniger gut	NL:	1 - ongevoelig/goed aan	4 - gevoelig/minder goed
GB:	1 - not susceptible/well to	4 - susceptible/less well	E:	1 - resistente/bien a	4 - sensible/ más bien
F:	1 - résistant/bien à	4 - sensible/moins bien	I:	1 - insensibile/bene a di	4 - sensibile/meno bene
RUS:	1 - однородная поверхность без видимых пор / 4 - возможны глубокие бороздки и щели				

441 steel grey strukturiert - steel grey textured

Granit - Granite





1	D:	Fleckempfindlichkeit	E:	Resistencia a las manchas
2	GB:	Susceptibility to stains	I:	Sesibilità alle macchie
3	F:	Résistance aux tâches	RUS:	Чувствительность к пятнам
4	NL:	vlekgevoeligheid		



1	D:	Oberflächenunebenheiten	E:	Desigualdades en la superficie
2	GB:	Surface unevenness	I:	Irregolarità superficiali
3	F:	Irrégularités de surface	RUS:	Неровности поверхности
4	NL:	oneffenheden in het oppervlak		



1	D:	Kratzempfindlichkeit	E:	Resistencia a los arañazos
2	GB:	Susceptibility to scratch	I:	Sensibilità alla rigatura
3	F:	Résistance aux rayures	RUS:	Стойкость к царапанию
4	NL:	krasbestendigheid		



1	D:	Säureempfindlichkeit	E:	Resistencia a los ácidos
2	GB:	Susceptibility to acids	I:	Sensibilità agli acidi
3	F:	Résistance aux acides	RUS:	Чувствительность к пятнам
4	NL:	zuurgevoeligheid		

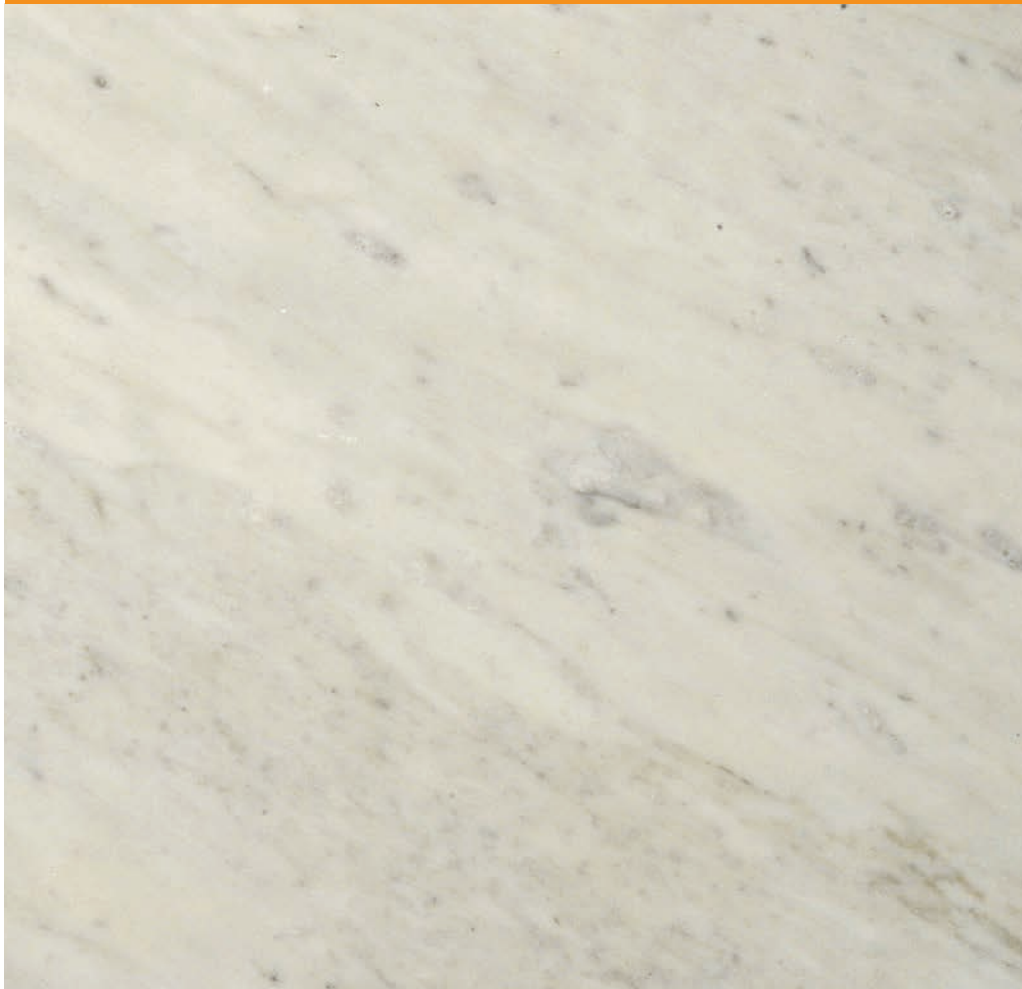


1	D:	Offenporigkeit	E:	Porosidad
2	GB:	Porosity	I:	Porosità
3	F:	Pores ouvertes	RUS:	Открытая пористость
4	NL:	grootte van de porien		

D:	1 - unempfindlich/gut bis	4 - empfindlich/weniger gut	NL:	1 - ongevoelig/goed aan	4 - gevoelig/minder goed
GB:	1 - not susceptible/well to	4 - susceptible/less well	E:	1 - resistente/bien a	4 - sensible/ más bien
F:	1 - résistant/bien à	4 - sensible/moins bien	I:	1 - insensibile/bene a di	4 - sensibile/meno bene
RUS:	1 - однородная поверхность без видимых пор / 4 - возможны глубокие бороздки и щели				

426 bianco carrara matt - bianco carrara matt

Marmor - Marble





1
2
3
4

D: Fleckempfindlichkeit
GB: Susceptibility to stains
F: Résistance aux tâches
NL: vlekgevoeligheid

E: Resistencia a las manchas
I: Sensibilità alle macchie
RUS: Чувствительность к пятнам



1
2
3
4

D: Oberflächenunebenheiten
GB: Surface unevenness
F: Irrégularités de surface
NL: oneffenheden in het oppervlak

E: Desigualdades en la superficie
I: Irregolarità superficiali
RUS: Неровности поверхности



1
2
3
4

D: Kratzempfindlichkeit
GB: Susceptibility to scratch
F: Résistance aux rayures
NL: krasbestendigheid

E: Resistencia a los arañazos
I: Sensibilità alla rigatura
RUS: Стойкость к царапанию



1
2
3
4

D: Säureempfindlichkeit
GB: Susceptibility to acids
F: Résistance aux acides
NL: zuurgevoeligheid

E: Resistencia a los ácidos
I: Sensibilità agli acidi
RUS: Чувствительность к пятнам



1
2
3
4

D: Offenporigkeit
GB: Porosity
F: Pores ouvertes
NL: grootte van de porien

E: Porosidad
I: Porosità
RUS: Открытая пористость

D:	1 - unempfindlich/gut bis	4 - empfindlich/weniger gut	E:	1 - ongevoelig/goed aan	4 - gevoelig/minder goed
GB:	1 - not susceptible/well to	4 - susceptible/less well	E:	1 - resistente/bien a	4 - sensible/ más bien
F:	1 - résistant/bien à	4 - sensible/moins bien	I:	1 - insensibile/bene a di	4 - sensibile/meno bene
RUS:	1 - однородная поверхность без видимых пор / 4 - возможны глубокие бороздки и щели				





1	D:	Fleckempfindlichkeit	E:	Resistencia a las manchas
2	GB:	Susceptibility to stains	I:	Sesibilità alle macchie
3	F:	Résistance aux tâches	RUS:	Чувствительность к пятнам
4	NL:	vlekgevoeligheid		



1	D:	Oberflächenunebenheiten	E:	Desigualdades en la superficie
2	GB:	Surface unevenness	I:	Irregolarità superficiali
3	F:	Irrégularités de surface	RUS:	Неровности поверхности
4	NL:	oneffenheden in het oppervlak		



1	D:	Kratzempfindlichkeit	E:	Resistencia a los arañazos
2	GB:	Susceptibility to scratch	I:	Sensibilità alla rigatura
3	F:	Résistance aux rayures	RUS:	Стойкость к царапанию
4	NL:	krasbestendigheid		



1	D:	Säureempfindlichkeit	E:	Resistencia a los ácidos
2	GB:	Susceptibility to acids	I:	Sensibilità agli acidi
3	F:	Résistance aux acides	RUS:	Чувствительность к пятнам
4	NL:	zuurgevoeligheid		

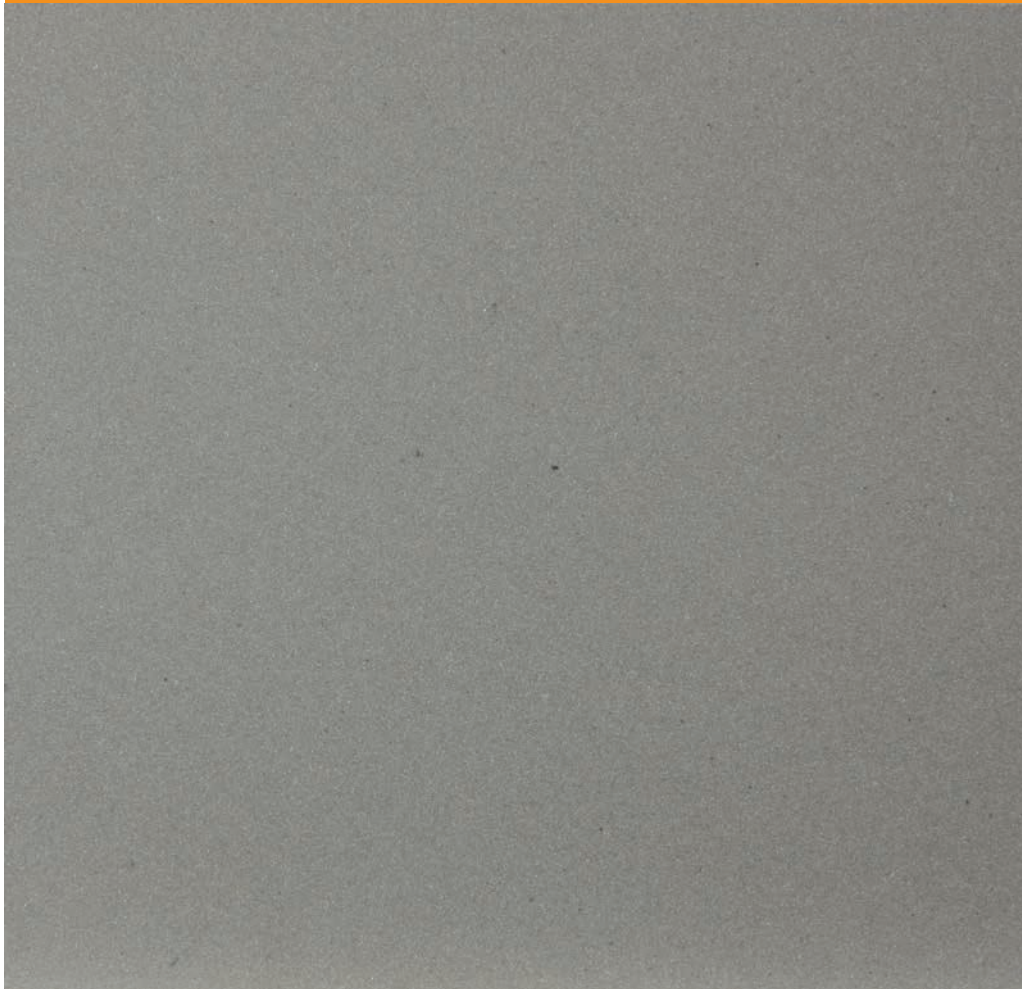


1	D:	Offenporigkeit	E:	Porosidad
2	GB:	Porosity	I:	Porosità
3	F:	Pores ouvertes	RUS:	Открытая пористость
4	NL:	grootte van de porien		

D:	1 - unempfindlich/gut bis	4 - empfindlich/weniger gut	NL:	1 - ongevoelig/goed aan	4 - gevoelig/minder goed
GB:	1 - not susceptible/well to	4 - susceptible/less well	E:	1 - resistente/bien a	4 - sensible/ más bien
F:	1 - résistant/bien à	4 - sensible/moins bien	I:	1 - insensibile/bene a di	4 - sensibile/meno bene
RUS:	1 - однородная поверхность без видимых пор / 4 - возможны глубокие бороздки и щели				

471 silver moon uni matt - silver moon uni matt

Quarzit - Quarzite





1
2
3
4

D: Fleckempfindlichkeit
GB: Susceptibility to stains
F: Résistance aux tâches
NL: vlekgevoeligheid

E: Resistencia a las manchas
I: Sensibilità alle macchie
RUS: Чувствительность к пятнам



1
2
3
4

D: Oberflächenunebenheiten
GB: Surface unevenness
F: Irrégularités de surface
NL: oneffenheden in het oppervlak

E: Desigualdades en la superficie
I: Irregolarità superficiali
RUS: Неровности поверхности



1
2
3
4

D: Kratzempfindlichkeit
GB: Susceptibility to scratch
F: Résistance aux rayures
NL: krasbestendigheid

E: Resistencia a los arañazos
I: Sensibilità alla rigatura
RUS: Стойкость к царапанию



1
2
3
4

D: Säureempfindlichkeit
GB: Susceptibility to acids
F: Résistance aux acides
NL: zuuregevoeligheid

E: Resistencia a los ácidos
I: Sensibilità agli acidi
RUS: Чувствительность к пятнам



1
2
3
4

D: Offenporigkeit
GB: Porosity
F: Pores ouvertes
NL: grootte van de porien

E: Porosidad
I: Porosità
RUS: Открытая пористость

D:	1 - unempfindlich/gut bis	4 - empfindlich/weniger gut	NL:	1 - ongevoelig/goed aan	4 - gevoelig/minder goed
GB:	1 - not susceptible/well to	4 - susceptible/less well	E:	1 - resistente/bien a	4 - sensible/ más bien
F:	1 - résistant/bien à	4 - sensible/moins bien	I:	1 - insensibile/bene a di	4 - sensibile/meno bene
RUS:	1 - однородная поверхность без видимых пор / 4 - возможны глубокие бороздки и щели				

473 silver moon uni strukturiert - silver moon uni textured

Quarzit - Quarzite





1	D:	Fleckempfindlichkeit	E:	Resistencia a las manchas
2	GB:	Susceptibility to stains	I:	Sesibilità alle macchie
3	F:	Résistance aux tâches	RUS:	Чувствительность к пятнам
4	NL:	vlekgevoeligheid		



1	D:	Oberflächenunebenheiten	E:	Desigualdades en la superficie
2	GB:	Surface unevenness	I:	Irregolarità superficiali
3	F:	Irrégularités de surface	RUS:	Неровности поверхности
4	NL:	oneffenheden in het oppervlak		



1	D:	Kratzempfindlichkeit	E:	Resistencia a los arañazos
2	GB:	Susceptibility to scratch	I:	Sensibilità alla rigatura
3	F:	Résistance aux rayures	RUS:	Стойкость к царапанию
4	NL:	krasbestendigheid		



1	D:	Säureempfindlichkeit	E:	Resistencia a los ácidos
2	GB:	Susceptibility to acids	I:	Sensibilità agli acidi
3	F:	Résistance aux acides	RUS:	Чувствительность к пятнам
4	NL:	zuurgevoeligheid		



1	D:	Offenporigkeit	E:	Porosidad
2	GB:	Porosity	I:	Porosità
3	F:	Pores ouvertes	RUS:	Открытая пористость
4	NL:	grootte van de porien		

D:	1 - unempfindlich/gut bis	4 - empfindlich/weniger gut	NL:	1 - ongevoelig/goed aan	4 - gevoelig/minder goed
GB:	1 - not susceptible/well to	4 - susceptible/less well	E:	1 - resistente/bien a	4 - sensible/ más bien
F:	1 - résistant/bien à	4 - sensible/moins bien	I:	1 - insensibile/bene a di	4 - sensibile/meno bene
RUS:	1 - однородная поверхность без видимых пор / 4 - возможны глубокие бороздки и щели				

495 perfect white poliert - perfect white polished

Compositestein - Composite stone





1	D:	Fleckempfindlichkeit	E:	Resistencia a las manchas
2	GB:	Susceptibility to stains	I:	Sesibilità alle macchie
3	F:	Résistance aux tâches	RUS:	Чувствительность к пятнам
4	NL:	vlekgevoeligheid		



1	D:	Oberflächenunebenheiten	E:	Desigualdades en la superficie
2	GB:	Surface unevenness	I:	Irregolarità superficiali
3	F:	Irrégularités de surface	RUS:	Неровности поверхности
4	NL:	oneffenheden in het oppervlak		



1	D:	Kratzempfindlichkeit	E:	Resistencia a los arañazos
2	GB:	Susceptibility to scratch	I:	Sensibilità alla rigatura
3	F:	Résistance aux rayures	RUS:	Стойкость к царапанию
4	NL:	krasbestendigheid		



1	D:	Säureempfindlichkeit	E:	Resistencia a los ácidos
2	GB:	Susceptibility to acids	I:	Sensibilità agli acidi
3	F:	Résistance aux acides	RUS:	Чувствительность к пятнам
4	NL:	zuurgevoeligheid		

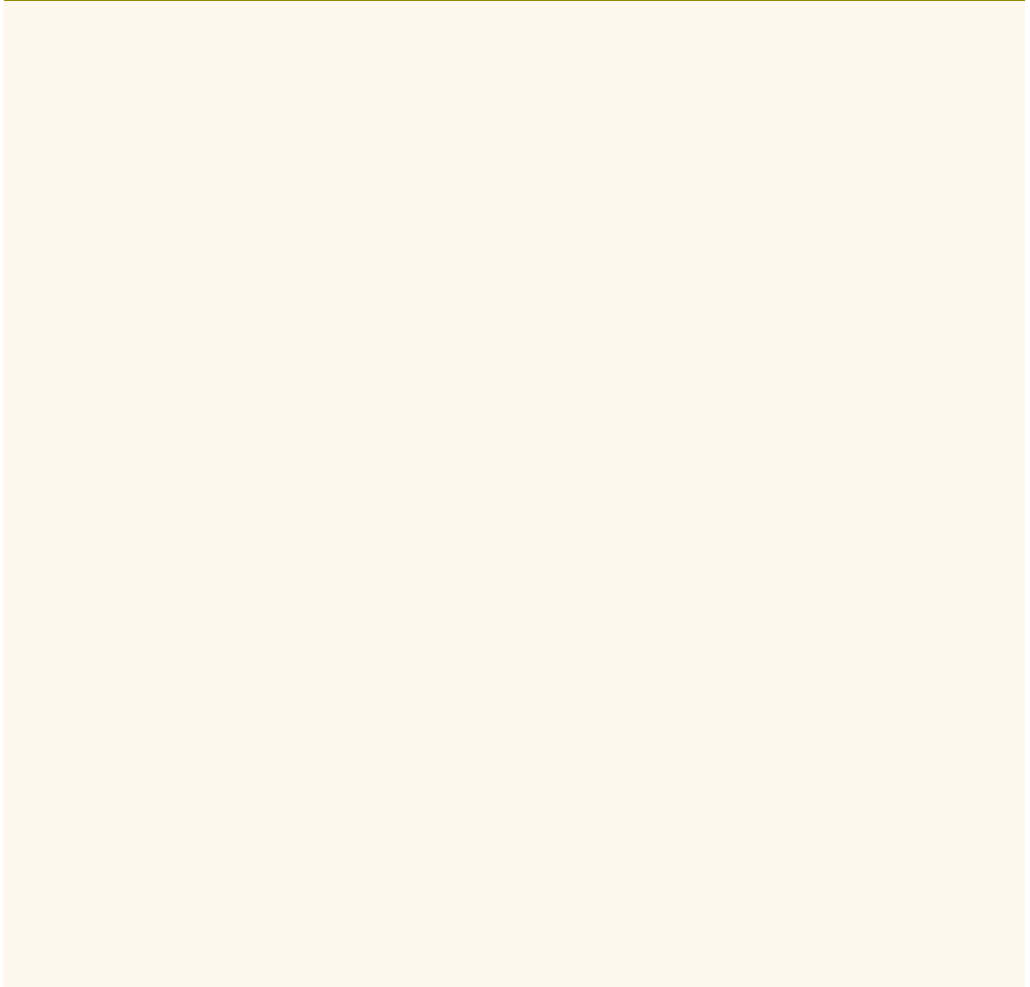


1	D:	Offenporigkeit	E:	Porosidad
2	GB:	Porosity	I:	Porosità
3	F:	Pores ouvertes	RUS:	Открытая пористость
4	NL:	grootte van de porien		

D:	1 - unempfindlich/gut bis	4 - empfindlich/weniger gut	NL:	1 - ongevoelig/goed aan	4 - gevoelig/minder goed
GB:	1 - not susceptible/well to	4 - susceptible/less well	E:	1 - resistente/bien a	4 - sensible/ más bien
F:	1 - résistant/bien à	4 - sensible/moins bien	I:	1 - insensibile/bene a di	4 - sensibile/meno bene
RUS:	1 - гомогенная поверхность без видимых пор / 4 - возможны глубокие бороздки и щели				

487 surpreme white glänzend - surpreme white gloss

Compositestein - Composite stone





1	D:	Fleckempfindlichkeit	E:	Resistencia a las manchas
2	GB:	Susceptibility to stains	I:	Sesibilità alle macchie
3	F:	Résistance aux tâches	RUS:	Чувствительность к пятнам
4	NL:	vlekgevoeligheid		



1	D:	Oberflächenunebenheiten	E:	Desigualdades en la superficie
2	GB:	Surface unevenness	I:	Irregolarità superficiali
3	F:	Irrégularités de surface	RUS:	Неровности поверхности
4	NL:	oneffenheden in het oppervlak		



1	D:	Kratzempfindlichkeit	E:	Resistencia a los arañazos
2	GB:	Susceptibility to scratch	I:	Sensibilità alla rigatura
3	F:	Résistance aux rayures	RUS:	Стойкость к царапанию
4	NL:	krasbestendigheid		



1	D:	Säureempfindlichkeit	E:	Resistencia a los ácidos
2	GB:	Susceptibility to acids	I:	Sensibilità agli acidi
3	F:	Résistance aux acides	RUS:	Чувствительность к пятнам
4	NL:	zuurgevoeligheid		



1	D:	Offenporigkeit	E:	Porosidad
2	GB:	Porosity	I:	Porosità
3	F:	Poros ouvertes	RUS:	Открытая пористость
4	NL:	grootte van de porien		

D:	1 - unempfindlich/gut bis	4 - empfindlich/weniger gut	NL:	1 - ongevoelig/goed aan	4 - gevoelig/minder goed
GB:	1 - not susceptible/well to	4 - susceptible/less well	E:	1 - resistente/bien a	4 - sensible/ más bien
F:	1 - résistant/bien à	4 - sensible/moins bien	I:	1 - insensibile/bene a di	4 - sensibile/meno bene
RUS:	1 - однородная поверхность без видимых пор / 4 - возможны глубокие бороздки и щели				

492 pure white glänzend - pure white gloss

Compositestein - Composite stone





1	D:	Fleckempfindlichkeit	E:	Resistencia a las manchas
2	GB:	Susceptibility to stains	I:	Sesibilità alle macchie
3	F:	Résistance aux tâches	RUS:	Чувствительность к пятнам
4	NL:	vlekgevoeligheid		



1	D:	Oberflächenunebenheiten	E:	Desigualdades en la superficie
2	GB:	Surface unevenness	I:	Irregolarità superficiali
3	F:	Irrégularités de surface	RUS:	Неровности поверхности
4	NL:	oneffenheden in het oppervlak		



1	D:	Kratzempfindlichkeit	E:	Resistencia a los arañazos
2	GB:	Susceptibility to scratch	I:	Sensibilità alla rigatura
3	F:	Résistance aux rayures	RUS:	Стойкость к царапанью
4	NL:	krasbestendigheid		



1	D:	Säureempfindlichkeit	E:	Resistencia a los ácidos
2	GB:	Susceptibility to acids	I:	Sensibilità agli acidi
3	F:	Résistance aux acides	RUS:	Чувствительность к пятнам
4	NL:	zuurgevoeligheid		



1	D:	Offenporigkeit	E:	Porosidad
2	GB:	Porosity	I:	Porosità
3	F:	Pores ouvertes	RUS:	Открытая пористость
4	NL:	grootte van de porien		

D:	1 - unempfindlich/gut bis	4 - empfindlich/weniger gut	NL:	1 - ongevoelig/goed aan	4 - gevoelig/minder goed
GB:	1 - not susceptible/well to	4 - susceptible/less well	E:	1 - resistente/bien a	4 - sensible/ más bien
F:	1 - résistant/bien à	4 - sensible/moins bien	I:	1 - insensibile/bene a di	4 - sensibile/meno bene
RUS:	1 - гомогенная поверхность без видимых пор / 4 - возможны глубокие бороздки и щели				

448 bianco river glänzend - bianco river gloss

Compositestein - Composite stone





1	D:	Fleckempfindlichkeit	E:	Resistencia a las manchas
2	GB:	Susceptibility to stains	I:	Sesibilità alle macchie
3	F:	Résistance aux tâches	RUS:	Чувствительность к пятнам
4	NL:	vlekgevoeligheid		



1	D:	Oberflächenunebenheiten	E:	Desigualdades en la superficie
2	GB:	Surface unevenness	I:	Irregolarità superficiali
3	F:	Irregularités de surface	RUS:	Неровности поверхности
4	NL:	oneffenheden in het oppervlak		



1	D:	Kratzempfindlichkeit	E:	Resistencia a los arañazos
2	GB:	Susceptibility to scratch	I:	Sensibilità alla rigatura
3	F:	Résistance aux rayures	RUS:	Стойкость к царапанию
4	NL:	krasbestendigheid		



1	D:	Säureempfindlichkeit	E:	Resistencia a los ácidos
2	GB:	Susceptibility to acids	I:	Sensibilità agli acidi
3	F:	Résistance aux acides	RUS:	Чувствительность к пятнам
4	NL:	zuurgevoeligheid		



1	D:	Offenporigkeit	E:	Porosidad
2	GB:	Porosity	I:	Porosità
3	F:	Pores ouvertes	RUS:	Открытая пористость
4	NL:	grootte van de porien		

D:	1 - unempfindlich/gut bis	4 - empfindlich/weniger gut	NL:	1 - ongevoelig/goed aan	4 - gevoelig/minder goed
GB:	1 - not susceptible/well to	4 - susceptible/less well	E:	1 - resistente/bien a	4 - sensible/ más bien
F:	1 - résistant/bien à	4 - sensible/moins bien	I:	1 - insensibile/bene a di	4 - sensibile/meno bene
RUS:	1 - однородная поверхность без видимых пор / 4 - возможны глубокие бороздки и щели				

476 beach iceberg glänzend - each iceberg gloss

Compositestein - Composite stone





1	D:	Fleckempfindlichkeit	E:	Resistencia a las manchas
2	GB:	Susceptibility to stains	I:	Sesibilità alle macchie
3	F:	Résistance aux tâches	RUS:	Чувствительность к пятнам
4	NL:	vlekgevoeligheid		



1	D:	Oberflächenunebenheiten	E:	Desigualdades en la superficie
2	GB:	Surface unevenness	I:	Irregolarità superficiali
3	F:	Irrégularités de surface	RUS:	Неровности поверхности
4	NL:	oneffenheden in het oppervlak		



1	D:	Kratzempfindlichkeit	E:	Resistencia a los arañazos
2	GB:	Susceptibility to scratch	I:	Sensibilità alla rigatura
3	F:	Résistance aux rayures	RUS:	Стойкость к царапанию
4	NL:	krasbestendigheid		



1	D:	Säureempfindlichkeit	E:	Resistencia a los ácidos
2	GB:	Susceptibility to acids	I:	Sensibilità agli acidi
3	F:	Résistance aux acides	RUS:	Чувствительность к пятнам
4	NL:	zuurgevoeligheid		



1	D:	Offenporigkeit	E:	Porosidad
2	GB:	Porosity	I:	Porosità
3	F:	Pores ouvertes	RUS:	Открытая пористость
4	NL:	grootte van de porien		

D:	1 - unempfindlich/gut bis	4 - empfindlich/weniger gut	NL:	1 - ongevoelig/goed aan	4 - gevoelig/minder goed
GB:	1 - not susceptible/well to	4 - susceptible/less well	E:	1 - resistente/bien a	4 - sensible/ más bien
F:	1 - résistant/bien à	4 - sensible/moins bien	I:	1 - insensibile/bene a di	4 - sensibile/meno bene
RUS:	1 - однородная поверхность без видимых пор / 4 - возможны глубокие бороздки и щели				

491 London grey glänzend - London grey gloss

Compositestein - Composite stone





1	D:	Fleckempfindlichkeit	E:	Resistencia a las manchas
2	GB:	Susceptibility to stains	I:	Sesibilità alle macchie
3	F:	Résistance aux tâches	RUS:	Чувствительность к пятнам
4	NL:	vlekgevoeligheid		



1	D:	Oberflächenunebenheiten	E:	Desigualdades en la superficie
2	GB:	Surface unevenness	I:	Irregolarità superficiali
3	F:	Irrégularités de surface	RUS:	Неровности поверхности
4	NL:	oneffenheden in het oppervlak		



1	D:	Kratzempfindlichkeit	E:	Resistencia a los arañazos
2	GB:	Susceptibility to scratch	I:	Sensibilità alla rigatura
3	F:	Résistance aux rayures	RUS:	Стойкость к царапанию
4	NL:	krasbestendigheid		



1	D:	Säureempfindlichkeit	E:	Resistencia a los ácidos
2	GB:	Susceptibility to acids	I:	Sensibilità agli acidi
3	F:	Résistance aux acides	RUS:	Чувствительность к пятнам
4	NL:	zuurgevoeligheid		



1	D:	Offenporigkeit	E:	Porosidad
2	GB:	Porosity	I:	Porosità
3	F:	Pores ouvertes	RUS:	Открытая пористость
4	NL:	grootte van de porien		

D:	1 - unempfindlich/gut bis	4 - empfindlich/weniger gut	NL:	1 - ongevoelig/goed aan	4 - gevoelig/minder goed
GB:	1 - not susceptible/well to	4 - susceptible/less well	E:	1 - resistente/bien a	4 - sensible/ más bien
F:	1 - résistant/bien à	4 - sensible/moins bien	I:	1 - insensibile/bene a di	4 - sensibile/meno bene
RUS:	1 - однородная поверхность без видимых пор / 4 - возможны глубокие бороздки и щели				

496 piatra grey poliert - piatra grey polished

Compositestein - Composite stone





1	D:	Fleckempfindlichkeit	E:	Resistencia a las manchas
2	GB:	Susceptibility to stains	I:	Sesibilità alle macchie
3	F:	Résistance aux tâches	RUS:	Чувствительность к пятнам
4	NL:	vlekgevoeligheid		



1	D:	Oberflächenunebenheiten	E:	Desigualdades en la superficie
2	GB:	Surface unevenness	I:	Irregolarità superficiali
3	F:	Irrégularités de surface	RUS:	Неровности поверхности
4	NL:	oneffenheden in het oppervlak		



1	D:	Kratzempfindlichkeit	E:	Resistencia a los arañazos
2	GB:	Susceptibility to scratch	I:	Sensibilità alla rigatura
3	F:	Résistance aux rayures	RUS:	Стойкость к царапанию
4	NL:	krasbestendigheid		



1	D:	Säureempfindlichkeit	E:	Resistencia a los ácidos
2	GB:	Susceptibility to acids	I:	Sensibilità agli acidi
3	F:	Résistance aux acides	RUS:	Чувствительность к пятнам
4	NL:	zuurgevoeligheid		



1	D:	Offenporigkeit	E:	Porosidad
2	GB:	Porosity	I:	Porosità
3	F:	Pores ouvertes	RUS:	Открытая пористость
4	NL:	grootte van de porien		

D:	1 - unempfindlich/gut bis	4 - empfindlich/weniger gut	NL:	1 - ongevoelig/goed aan	4 - gevoelig/minder goed
GB:	1 - not susceptible/well to	4 - susceptible/less well	E:	1 - resistente/bien a	4 - sensible/ más bien
F:	1 - résistant/bien à	4 - sensible/moins bien	I:	1 - insensibile/bene a di	4 - sensibile/meno bene
RUS:	1 - однородная поверхность без видимых пор / 4 - возможны глубокие бороздки и щели				

480 Premium dolphin grey glänzend - Premium dolphin grey gloss

Compositestein - Composite stone





1	D:	Fleckempfindlichkeit	E:	Resistencia a las manchas
2	GB:	Susceptibility to stains	I:	Sesibilità alle macchie
3	F:	Résistance aux tâches	RUS:	Чувствительность к пятнам
4	NL:	vlekgevoeligheid		



1	D:	Oberflächenunebenheiten	E:	Desigualdades en la superficie
2	GB:	Surface unevenness	I:	Irregolarità superficiali
3	F:	Irregularités de surface	RUS:	Неровности поверхности
4	NL:	oneffenheden in het oppervlak		



1	D:	Kratzempfindlichkeit	E:	Resistencia a los arañazos
2	GB:	Susceptibility to scratch	I:	Sensibilità alla rigatura
3	F:	Résistance aux rayures	RUS:	Стойкость к царапанию
4	NL:	krasbestendigheid		



1	D:	Säureempfindlichkeit	E:	Resistencia a los ácidos
2	GB:	Susceptibility to acids	I:	Sensibilità agli acidi
3	F:	Résistance aux acides	RUS:	Чувствительность к пятнам
4	NL:	zuurgevoeligheid		



1	D:	Offenporigkeit	E:	Porosidad
2	GB:	Porosity	I:	Porosità
3	F:	Pores ouvertes	RUS:	Открытая пористость
4	NL:	grootte van de porien		

D:	1 - unempfindlich/gut bis	4 - empfindlich/weniger gut	NL:	1 - ongevoelig/goed aan	4 - gevoelig/minder goed
GB:	1 - not susceptible/well to	4 - susceptible/less well	E:	1 - resistente/bien a	4 - sensible/ más bien
F:	1 - résistant/bien à	4 - sensible/moins bien	I:	1 - insensibile/bene a di	4 - sensibile/meno bene
RUS:	1 - однородная поверхность без видимых пор / 4 - возможны глубокие бороздки и щели				

490 shitake glänzend - shitake gloss

Compositestein - Composite stone





1	D:	Fleckempfindlichkeit	E:	Resistencia a las manchas
2	GB:	Susceptibility to stains	I:	Sesibilità alle macchie
3	F:	Résistance aux tâches	RUS:	Чувствительность к пятнам
4	NL:	vlekgevoeligheid		



1	D:	Oberflächenunebenheiten	E:	Desigualdades en la superficie
2	GB:	Surface unevenness	I:	Irregolarità superficiali
3	F:	Irregularités de surface	RUS:	Неровности поверхности
4	NL:	oneffenheden in het oppervlak		



1	D:	Kratzempfindlichkeit	E:	Resistencia a los arañazos
2	GB:	Susceptibility to scratch	I:	Sensibilità alla rigatura
3	F:	Résistance aux rayures	RUS:	Стойкость к царапанию
4	NL:	krasbestendigheid		



1	D:	Säureempfindlichkeit	E:	Resistencia a los ácidos
2	GB:	Susceptibility to acids	I:	Sensibilità agli acidi
3	F:	Résistance aux acides	RUS:	Чувствительность к пятнам
4	NL:	zuurgevoeligheid		



1	D:	Offenporigkeit	E:	Porosidad
2	GB:	Porosity	I:	Porosità
3	F:	Pores ouvertes	RUS:	Открытая пористость
4	NL:	grootte van de porien		

D:	1 - unempfindlich/gut bis	4 - empfindlich/weniger gut	NL:	1 - ongevoelig/goed aan	4 - gevoelig/minder goed
GB:	1 - not susceptible/well to	4 - susceptible/less well	E:	1 - resistente/bien a	4 - sensible/ más bien
F:	1 - résistant/bien à	4 - sensible/moins bien	I:	1 - insensibile/bene a di	4 - sensibile/meno bene
RUS:	1 - однородная поверхность без видимых пор / 4 - возможны глубокие бороздки и щели				

479 Premium cuba brown glänzend - Premium cuba brown gloss

Compositestein - Composite stone





1	D:	Fleckempfindlichkeit	E:	Resistencia a las manchas
2	GB:	Susceptibility to stains	I:	Sesibilità alle macchie
3	F:	Résistance aux tâches	RUS:	Чувствительность к пятнам
4	NL:	vlekgevoeligheid		



1	D:	Oberflächenunebenheiten	E:	Desigualdades en la superficie
2	GB:	Surface unevenness	I:	Irregolarità superficiali
3	F:	Irrégularités de surface	RUS:	Неровности поверхности
4	NL:	oneffenheden in het oppervlak		



1	D:	Kratzempfindlichkeit	E:	Resistencia a los arañazos
2	GB:	Susceptibility to scratch	I:	Sensibilità alla rigatura
3	F:	Résistance aux rayures	RUS:	Стойкость к царапанию
4	NL:	krasbestendigheid		



1	D:	Säureempfindlichkeit	E:	Resistencia a los ácidos
2	GB:	Susceptibility to acids	I:	Sensibilità agli acidi
3	F:	Résistance aux acides	RUS:	Чувствительность к пятнам
4	NL:	zuurgevoeligheid		



1	D:	Offenporigkeit	E:	Porosidad
2	GB:	Porosity	I:	Porosità
3	F:	Pores ouvertes	RUS:	Открытая пористость
4	NL:	grootte van de porien		

D:	1 - unempfindlich/gut bis	4 - empfindlich/weniger gut	NL:	1 - ongevoelig/goed aan	4 - gevoelig/minder goed
GB:	1 - not susceptible/well to	4 - susceptible/less well	E:	1 - resistente/bien a	4 - sensible/ más bien
F:	1 - résistant/bien à	4 - sensible/moins bien	I:	1 - insensibile/bene a di	4 - sensibile/meno bene
RUS:	1 - однородная поверхность без видимых пор / 4 - возможны глубокие бороздки и щели				

482 beach dark grey glänzend - beach dark grey gloss

Compositestein - Composite stone





1	D:	Fleckempfindlichkeit	E:	Resistencia a las manchas
2	GB:	Susceptibility to stains	I:	Sesibilità alle macchie
3	F:	Résistance aux tâches	RUS:	Чувствительность к пятнам
4	NL:	vlekgevoeligheid		



1	D:	Oberflächenunebenheiten	E:	Desigualdades en la superficie
2	GB:	Surface unevenness	I:	Irregolarità superficiali
3	F:	Irregularités de surface	RUS:	Неровности поверхности
4	NL:	oneffenheden in het oppervlak		



1	D:	Kratzempfindlichkeit	E:	Resistencia a los arañazos
2	GB:	Susceptibility to scratch	I:	Sensibilità alla rigatura
3	F:	Résistance aux rayures	RUS:	Стойкость к царапанию
4	NL:	krasbestendigheid		



1	D:	Säureempfindlichkeit	E:	Resistencia a los ácidos
2	GB:	Susceptibility to acids	I:	Sensibilità agli acidi
3	F:	Résistance aux acides	RUS:	Чувствительность к пятнам
4	NL:	zuur gevoeligheid		



1	D:	Offenporigkeit	E:	Porosidad
2	GB:	Porosity	I:	Porosità
3	F:	Pores ouvertes	RUS:	Открытая пористость
4	NL:	grootte van de porien		

D:	1 - unempfindlich/gut bis	4 - empfindlich/weniger gut	NL:	1 - ongevoelig/goed aan	4 - gevoelig/minder goed
GB:	1 - not susceptible/well to	4 - susceptible/less well	E:	1 - resistente/bien a	4 - sensible/ más bien
F:	1 - résistant/bien à	4 - sensible/moins bien	I:	1 - insensibile/bene a di	4 - sensibile/meno bene
RUS:	1 - однородная поверхность без видимых пор / 4 - возможны глубокие бороздки и щели				

488 merope glänzend - merope gloss

Compositestein - Composite stone





1	D:	Fleckempfindlichkeit	E:	Resistencia a las manchas
2	GB:	Susceptibility to stains	I:	Sesibilità alle macchie
3	F:	Résistance aux tâches	RUS:	Чувствительность к пятнам
4	NL:	vlekgevoeligheid		



1	D:	Oberflächenunebenheiten	E:	Desigualdades en la superficie
2	GB:	Surface unevenness	I:	Irregolarità superficiali
3	F:	Irregularités de surface	RUS:	Неровности поверхности
4	NL:	oneffenheden in het oppervlak		



1	D:	Kratzempfindlichkeit	E:	Resistencia a los arañazos
2	GB:	Susceptibility to scratch	I:	Sensibilità alla rigatura
3	F:	Résistance aux rayures	RUS:	Стойкость к царапанию
4	NL:	krasbestendigheid		



1	D:	Säureempfindlichkeit	E:	Resistencia a los ácidos
2	GB:	Susceptibility to acids	I:	Sensibilità agli acidi
3	F:	Résistance aux acides	RUS:	Чувствительность к пятнам
4	NL:	zuurgevoeligheid		

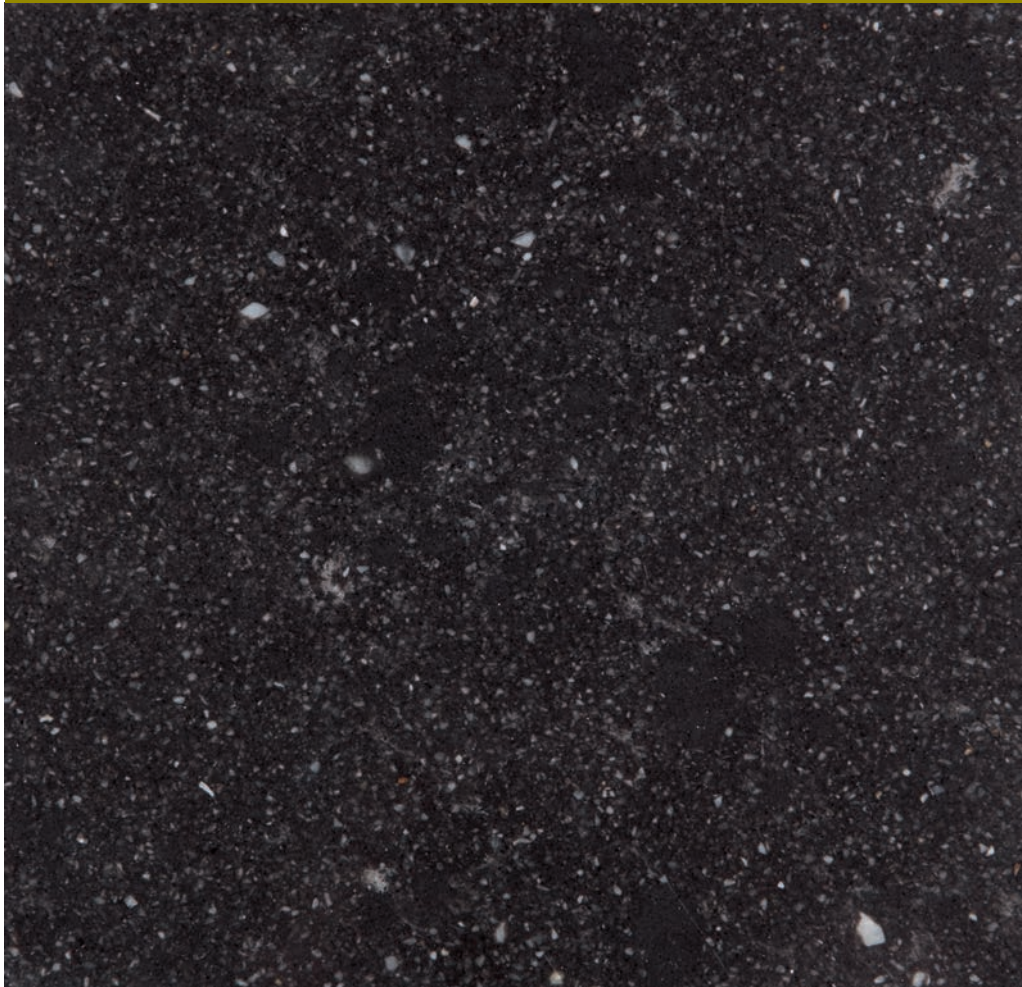


1	D:	Offenporigkeit	E:	Porosidad
2	GB:	Porosity	I:	Porosità
3	F:	Pores ouvertes	RUS:	Открытая пористость
4	NL:	grootte van de porien		

D:	1 - unempfindlich/gut bis	4 - empfindlich/weniger gut	NL:	1 - ongevoelig/goed aan	4 - gevoelig/minder goed
GB:	1 - not susceptible/well to	4 - susceptible/less well	E:	1 - resistente/bien a	4 - sensible/ más bien
F:	1 - résistant/bien à	4 - sensible/moins bien	I:	1 - insensibile/bene a di	4 - sensible/meno bene
RUS:	1 - однородная поверхность без видимых пор / 4 - возможны глубокие бороздки и щели				

493 belgium blue glänzend - belgium blue gloss

Compositestein - Composite stone





1	D:	Fleckempfindlichkeit	E:	Resistencia a las manchas
2	GB:	Susceptibility to stains	I:	Sesibilità alle macchie
3	F:	Résistance aux tâches	RUS:	Чувствительность к пятнам
4	NL:	vlekgevoeligheid		



1	D:	Oberflächenunebenheiten	E:	Desigualdades en la superficie
2	GB:	Surface unevenness	I:	Irregolarità superficiali
3	F:	Irrégularités de surface	RUS:	Неровности поверхности
4	NL:	oneffenheden in het oppervlak		



1	D:	Kratzempfindlichkeit	E:	Resistencia a los arañazos
2	GB:	Susceptibility to scratch	I:	Sensibilità alla rigatura
3	F:	Résistance aux rayures	RUS:	Стойкость к царапанию
4	NL:	krasbestendigheid		



1	D:	Säureempfindlichkeit	E:	Resistencia a los ácidos
2	GB:	Susceptibility to acids	I:	Sensibilità agli acidi
3	F:	Résistance aux acides	RUS:	Чувствительность к пятнам
4	NL:	zuurgevoeligheid		



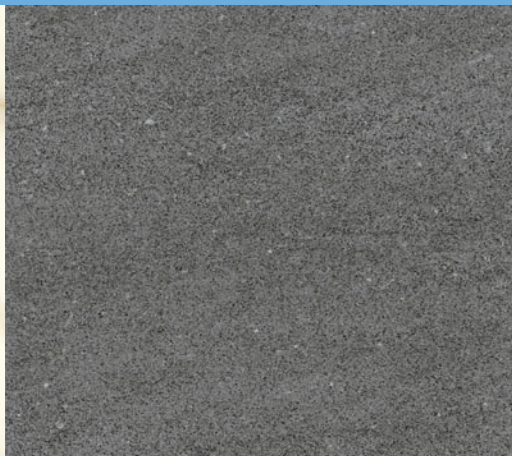
1	D:	Offenporigkeit	E:	Porosidad
2	GB:	Porosity	I:	Porosità
3	F:	Pores ouvertes	RUS:	Открытая пористость
4	NL:	grootte van de porien		

D:	1 - unempfindlich/gut bis	4 - empfindlich/weniger gut	NL:	1 - ongevoelig/goed aan	4 - gevoelig/minder goed
GB:	1 - not susceptible/well to	4 - susceptible/less well	E:	1 - resistente/bien a	4 - sensible/ más bien
F:	1 - résistant/bien à	4 - sensible/moins bien	I:	1 - insensibile/bene a di	4 - sensibile/meno bene
RUS:	1 - однородная поверхность без видимых пор / 4 - возможны глубокие бороздки и щели				

Ceramic



578 calacatta



565 basalt grey



574 beton



577 piombo river

Ceramic



1	D:	Fleckempfindlichkeit	E:	Resistencia a las manchas
2	GB:	Susceptibility to stains	I:	Sesibilità alle macchie
3	F:	Résistance aux tâches	RUS:	Чувствительность к пятнам
4	NL:	vlekgevoeligheid		



1	D:	Oberflächenunebenheiten	E:	Desigualdades en la superficie
2	GB:	Surface unevenness	I:	Irregolarità superficiali
3	F:	Irrégularités de surface	RUS:	Неровности поверхности
4	NL:	oneffenheden in het oppervlak		



1	D:	Kratzempfindlichkeit	E:	Resistencia a los arañazos
2	GB:	Susceptibility to scratch	I:	Sensibilità alla rigatura
3	F:	Résistance aux rayures	RUS:	Стойкость к царапанию
4	NL:	krasbestendigheid		



1	D:	Säureempfindlichkeit	E:	Resistencia a los ácidos
2	GB:	Susceptibility to acids	I:	Sensibilità agli acidi
3	F:	Résistance aux acides	RUS:	Чувствительность к пятнам
4	NL:	zuurgevoeligheid		



1	D:	Offenporigkeit	E:	Porosidad
2	GB:	Porosity	I:	Porosità
3	F:	Pores ouvertes	RUS:	Открытая пористость
4	NL:	grootte van de porien		

D:	1 - unempfindlich/gut bis	4 - empfindlich/weniger gut	E:	1 - ongevoelig/goed aan	4 - gevoelig/minder goed
GB:	1 - not susceptible/well to	4 - susceptible/less well	E:	1 - resistente/bien a	4 - sensible/ más bien
F:	1 - résistant/bien à	4 - sensible/moins bien	I:	1 - insensibile/bene a di	4 - sensibile/meno bene
RUS:	1 - однородная поверхность без видимых пор / 4 - возможны глубокие бороздки и щели				

Ceramic



576 piombo silk



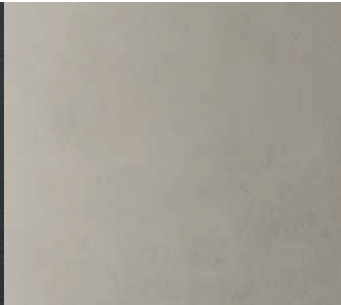
575 iron moss



573 pulpis



569 nero



579 pietra di luna silk

Ceramic



1	D:	Fleckempfindlichkeit	E:	Resistencia a las manchas
2	GB:	Susceptibility to stains	I:	Sesibilità alle macchie
3	F:	Résistance aux tâches	RUS:	Чувствительность к пятнам
4	NL:	vlekgevoeligheid		



1	D:	Oberflächenunebenheiten	E:	Desigualdades en la superficie
2	GB:	Surface unevenness	I:	Irregolarità superficiali
3	F:	Irrégularités de surface	RUS:	Неровности поверхности
4	NL:	oneffenheden in het oppervlak		



1	D:	Kratzempfindlichkeit	E:	Resistencia a los arañazos
2	GB:	Susceptibility to scratch	I:	Sensibilità alla rigatura
3	F:	Résistance aux rayures	RUS:	Стойкость к царапанию
4	NL:	krasbestendigheid		



1	D:	Säureempfindlichkeit	E:	Resistencia a los ácidos
2	GB:	Susceptibility to acids	I:	Sensibilità agli acidi
3	F:	Résistance aux acides	RUS:	Чувствительность к пятнам
4	NL:	zuurgevoeligheid		



1	D:	Offenporigkeit	E:	Porosidad
2	GB:	Porosity	I:	Porosità
3	F:	Pores ouvertes	RUS:	Открытая пористость
4	NL:	grootte van de porien		

D:	1 - unempfindlich/gut bis	4 - empfindlich/weniger gut	NL:	1 - ongevoelig/goed aan	4 - gevoelig/minder goed
GB:	1 - not susceptible/well to	4 - susceptible/less well	E:	1 - resistente/bien a	4 - sensible/ más bien
F:	1 - résistant/bien à	4 - sensible/moins bien	I:	1 - insensibile/bene a di	4 - sensibile/meno bene
RUS:	1 - однородная поверхность без видимых пор / 4 - возможны глубокие бороздки и щели				

SieMatic

05/2017